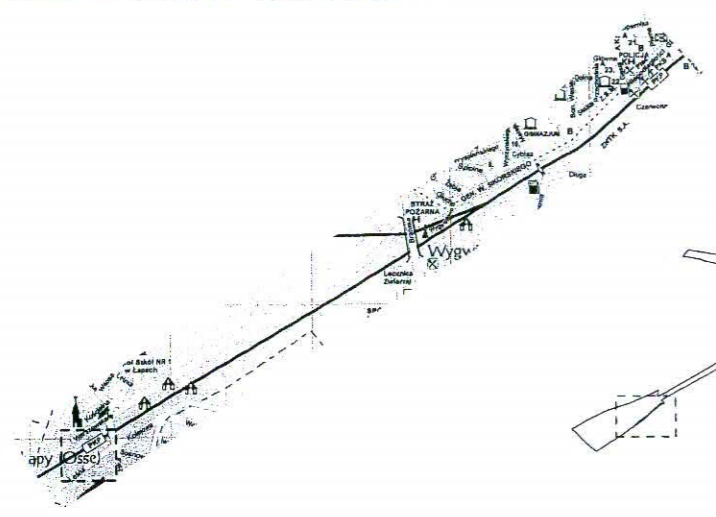


Miejscowość: ŁAPY II	MAPA Z PROJEKTEM PODZIAŁU NIERUCHOMOŚCI dz. Nr 230/115 SKALA 1:1000	Oznaczenie kancelaryjne zgłoszenia pracy geodezyjnej: ODGIII.4320.294.2016	Wykonał: USŁUGI GEODEZYJNE Antoni Łapiński 18-100 Łapy, ul. Sikorskiego 18 NIP 966-064-21-69, REGON 050139905 tel. 85 715 68 06 GEODETA UPRAWNIONY Antoni Łapiński Świadectwo MGPIB Nr 12070
Jednostka ewidencyjna: 200206_4 Łapy Obręb ewidencyjny: 200206_4.0002 Łapy Nr księgi wieczystej: BI1B/00114066/0		Data opracowania: 18.07.2016r.	

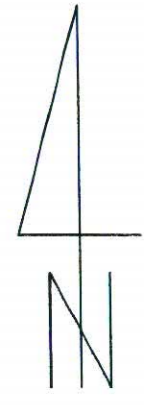
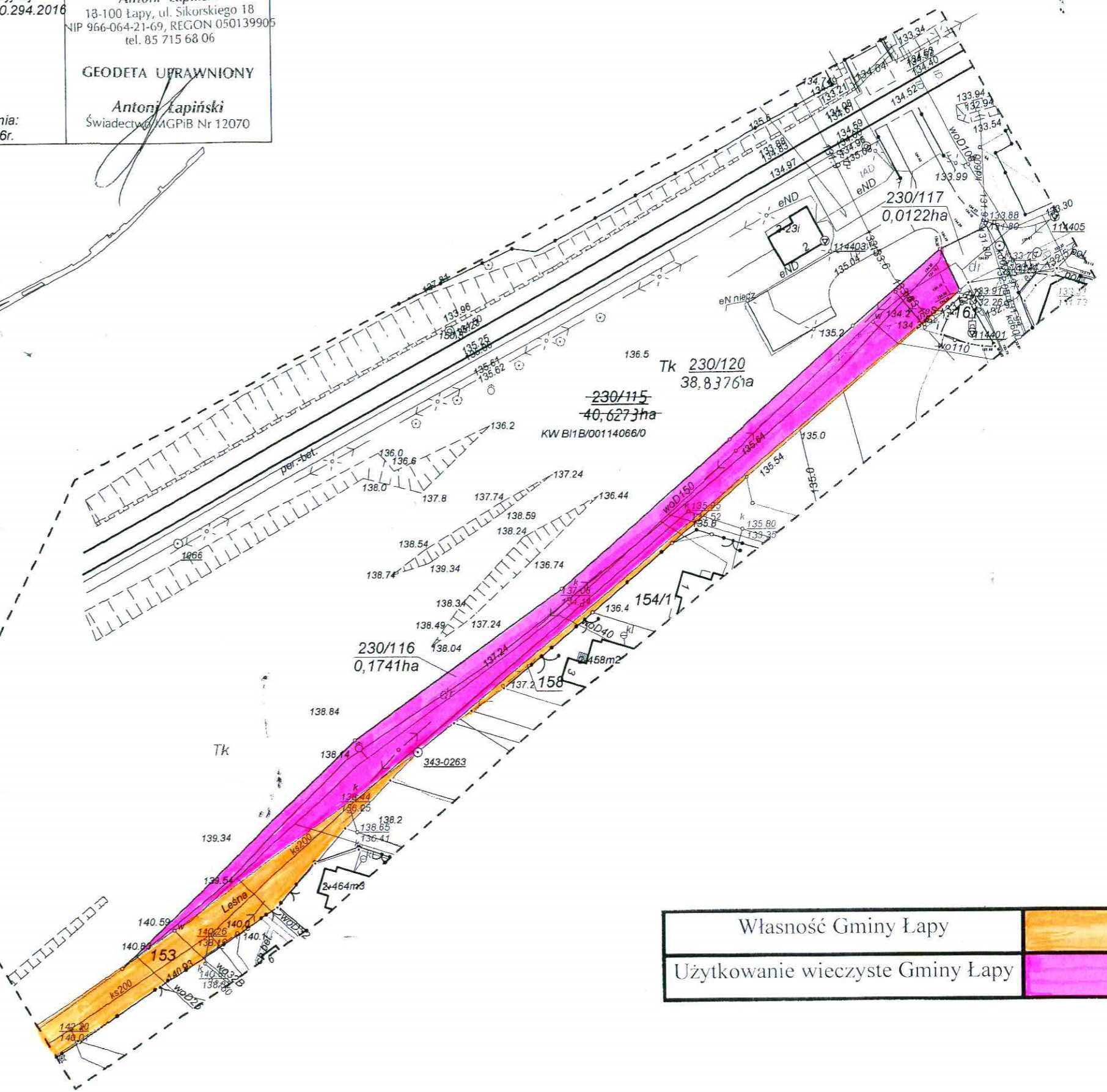
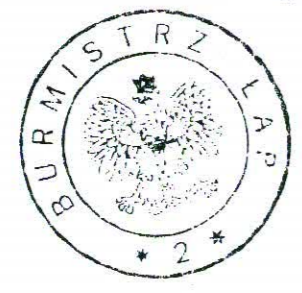


Poswiadcza się, że niniejszy dokument został opracowany w wyniku prac geodezyjnych i kartograficznych, których rezultaty zawiera operat techniczny wpisany do ewidencji materiałów państwowego zasobu geodezyjnego i kartograficznego	
Organ prowadzący zasób geodezyjny i kartograficzny	STAROSTA POWIATU BIAŁOSTOCKIEGO
Identyfikator ewidenc. materiału zasobu	P. 200 206 2016 359
Data wpisania operatu technicz. do ewidencji materiałów zasobu	2016-08-16
Imię i Nazwisko osoby reprezentującej organ	<i>[Signature]</i>

[Signature]
 Wzrostek
 specjalista w wydziale
 Geodezji, Katastru i Nieruchomości

BURMISTRZ ŁAP
 18-100 Łapy
 ul.Gen.Wł.Sikorskiego 24

Z up. **BURMISTRZA**
[Signature]
Wiesław Kaniński
 Zastępca Burmistrza



Własność Gminy Łapy	
Użytkowanie wieczyste Gminy Łapy	