

ZMIANA MIEJSCOWEGO PLANU ZAGOSPODAROWANIA PRZESTRZENNEGO CZĘŚCI OBSZARU GMINY ŁAPY, ZATWIERDZONEGO UCHWAŁĄ NR XXXII/310/97 RADY MIEJSKIEJ W ŁAPACH Z DNIA 22 MAJA 1997 R.


Załącznik Nr 1
do uchwały Nr.....
Rady Miejskiej w Łapach
z dnia2018 r.

BOKINY


SKALA 1:1000

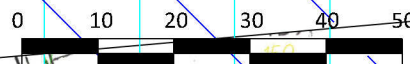
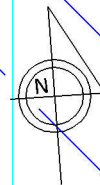
WYRYS ZE STUDIUM UWARUNKOWAŃ I KIERUNKÓW ZAGOSPODAROWANIA PRZESTRZENNEGO MIASTA I GMINY ŁAPY

skala 1:25000

 obszar zmiany planu




 OBSZARY ISTNIEJĄCEJ I WYZNACZONEJ W PLANACH MIEJSCOWYCH ZABUDOWY ZAGRODOWEJ I RÓŻNYCH FORM MIESZKALNICTWA Z MOŻLIWOŚCIĄ MODERNIZACJI I UZUPEŁNIENIA ORAZ LOKALIZACJI INWESTYCJI Z WYJĄTKIEM INWESTYCJI SZCZEGÓLNIE SZKODLIWYCH DLA ŚRODOWISKA I ZDROWIA LUDZI



OZNACZENIA


OBOWIĄZUJĄCE

przeznaczenie


 MN,U tereny zabudowy mieszkaniowej jednorodzinnej i usługowej

 KD tereny dróg publicznych


znaki graficzne


 granica zmiany planu

 linia rozgraniczająca

 nieprzekraczalna linia zabudowy

INFORMACYJNE

 specjalny obszar ochrony ptaków NATURA 2000 PLB 200001 Bagienna Dolina Narwi

 obszar otuliny Parku

