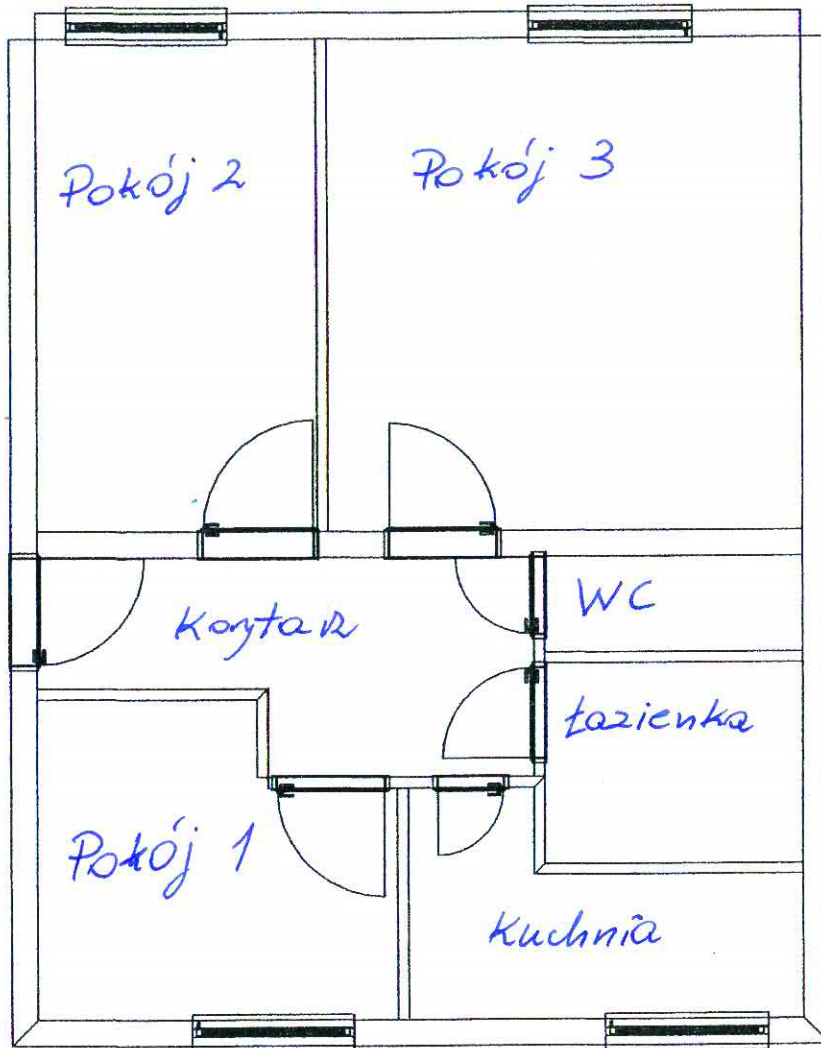


SZKIC LOKALU MIESZKALNEGO NR O POW. 63,77 m<sup>2</sup> POŁOŻONEGO NA PARTERZE W BUDYNKU  
WIELORODZINNYM PRZY ULICY GEN. WŁ. SOKORSKIEGO 30 W ŁAPACH  
( działka nr 1824/7, obręb 01, ŁAPY )



Siemiatycze, 14 czerwca 2019r.

Sporządził:

*Szybańska Weronika*

A circular professional seal for Weronika Szybańska. The text inside the seal reads: 'RZECZOZNAWCA MAJATKOWY', 'WERONIKA SZYBAŃSKA', '17-300 SIEMIATYCZE', 'UL. PRĄDOWA WZRY 30', '880 9 10 00', '(62 25)', and 'UPRAWNIENIA NR 7304'. The seal is stamped over a handwritten signature.