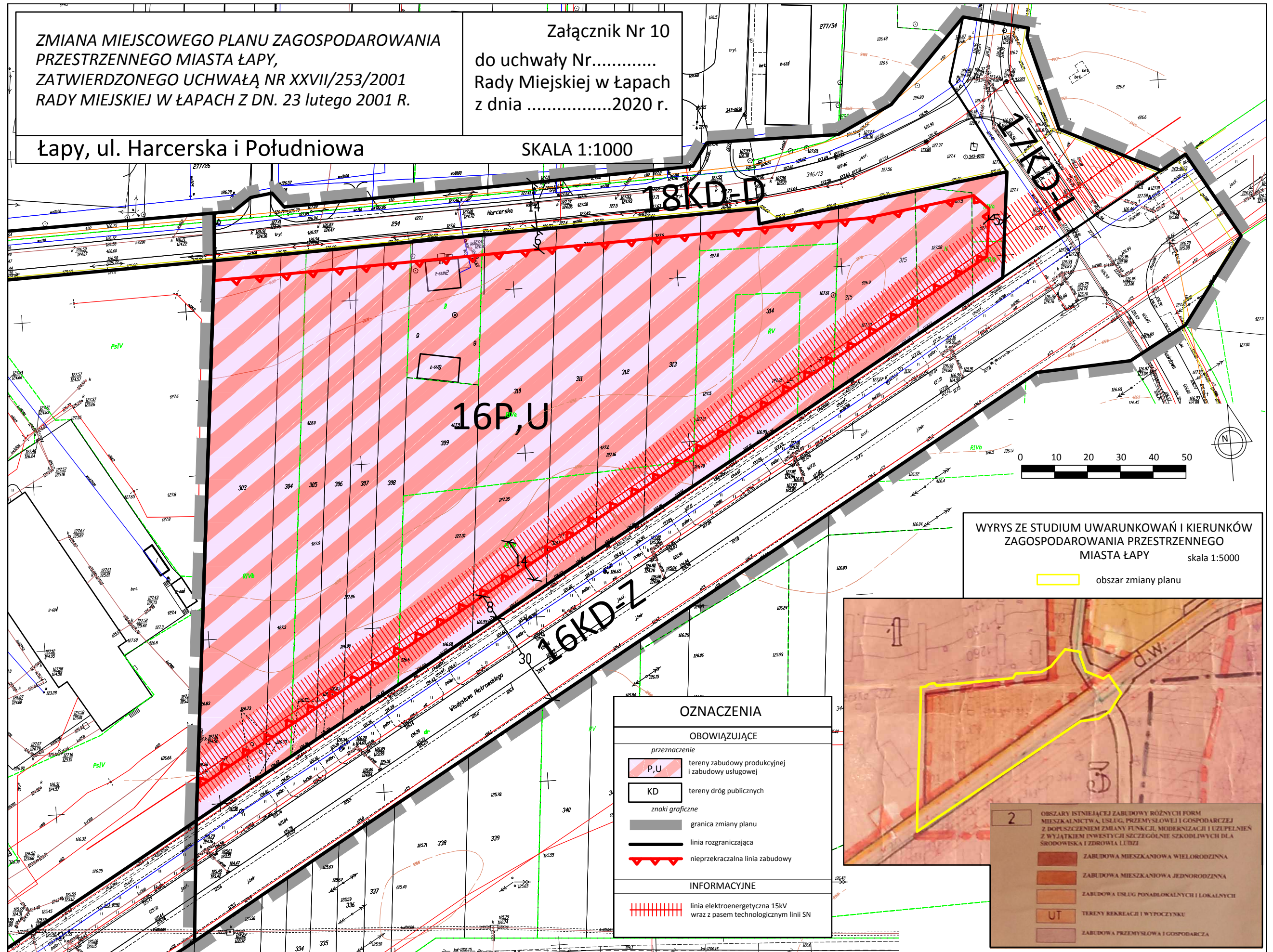


ZMIANA MIEJSCOWEGO PLANU ZAGOSPODAROWANIA PRZESTRZENNEGO MIASTA ŁAPY, ZATWIERDZONEGO UCHWAŁĄ NR XXVII/253/2001 RADY MIEJSKIEJ W ŁAPACH Z DN. 23 lutego 2001 R.

Załącznik Nr 10 do uchwały Nr..... Rady Miejskiej w Łapach z dnia2020 r.

Łapy, ul. Harcerska i Południowa

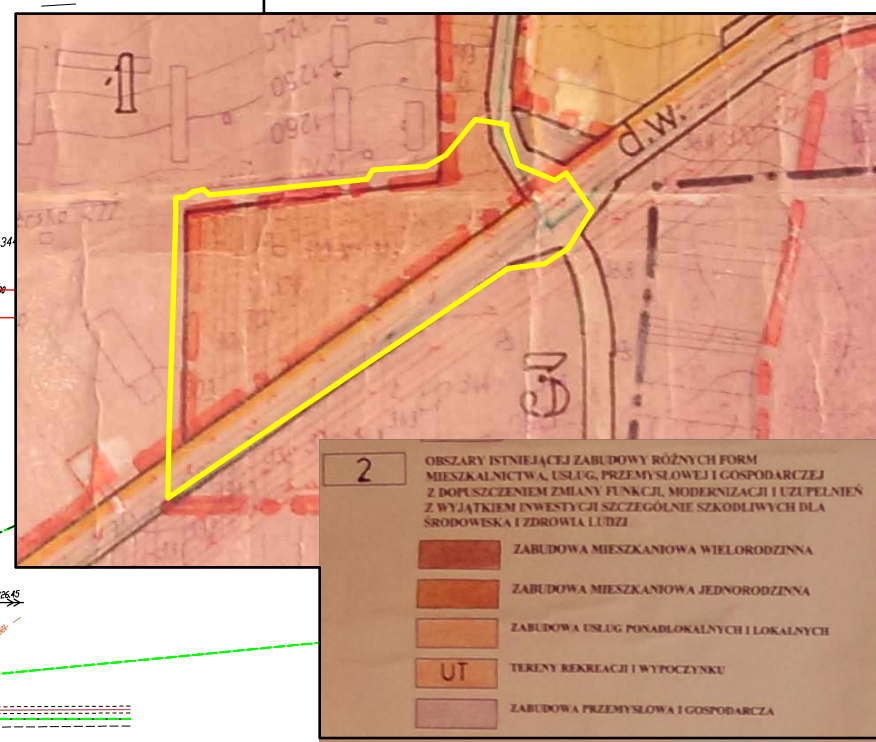
SKALA 1:1000



WYRYS ZE STUDIUM UWARUNKOWAŃ I KIERUNKÓW ZAGOSPODAROWANIA PRZESTRZENNEGO MIASTA ŁAPY skala 1:5000

obszar zmiany planu

OZNACZENIA	
OBOWIĄZUJĄCE	
przeznaczenie	
P,U	tereny zabudowy produkcyjnej i zabudowy usługowej
KD	tereny dróg publicznych
znaki graficzne	
	granica zmiany planu
	linia rozgraniczająca
	nieprzekraczalna linia zabudowy
INFORMACYJNE	
	linia elektroenergetyczna 15kV wraz z pasem technologicznym linii SN



2	OBSZARY ISTNIEJĄCEJ ZABUDOWY RÓŻNYCH FORM MIESZKALNICTWA, USŁUG, PRZEMYSŁOWEJ I GOSPODARZEJ Z DOPUSZCZENIEM ZMIANY FUNKCJI, MODERNIZACJI I UZUPEŁNIENIA Z WYJĄTKIEM INWESTYCJI SZCZEGÓLNIE SZKODLIWYCH DLA ŚRODOWISKA I ZDROWIA LUDZI
	ZABUDOWA MIESZKANIOWA WIELORODZINNA
	ZABUDOWA MIESZKANIOWA JEDNORODZINNA
	ZABUDOWA USŁUG PONIŻSZEJ I LOKALNYCH
	UT TERENY REKREACJI I WYPOCZYNKU
	ZABUDOWA PRZEMYSŁOWA I GOSPODARZA