

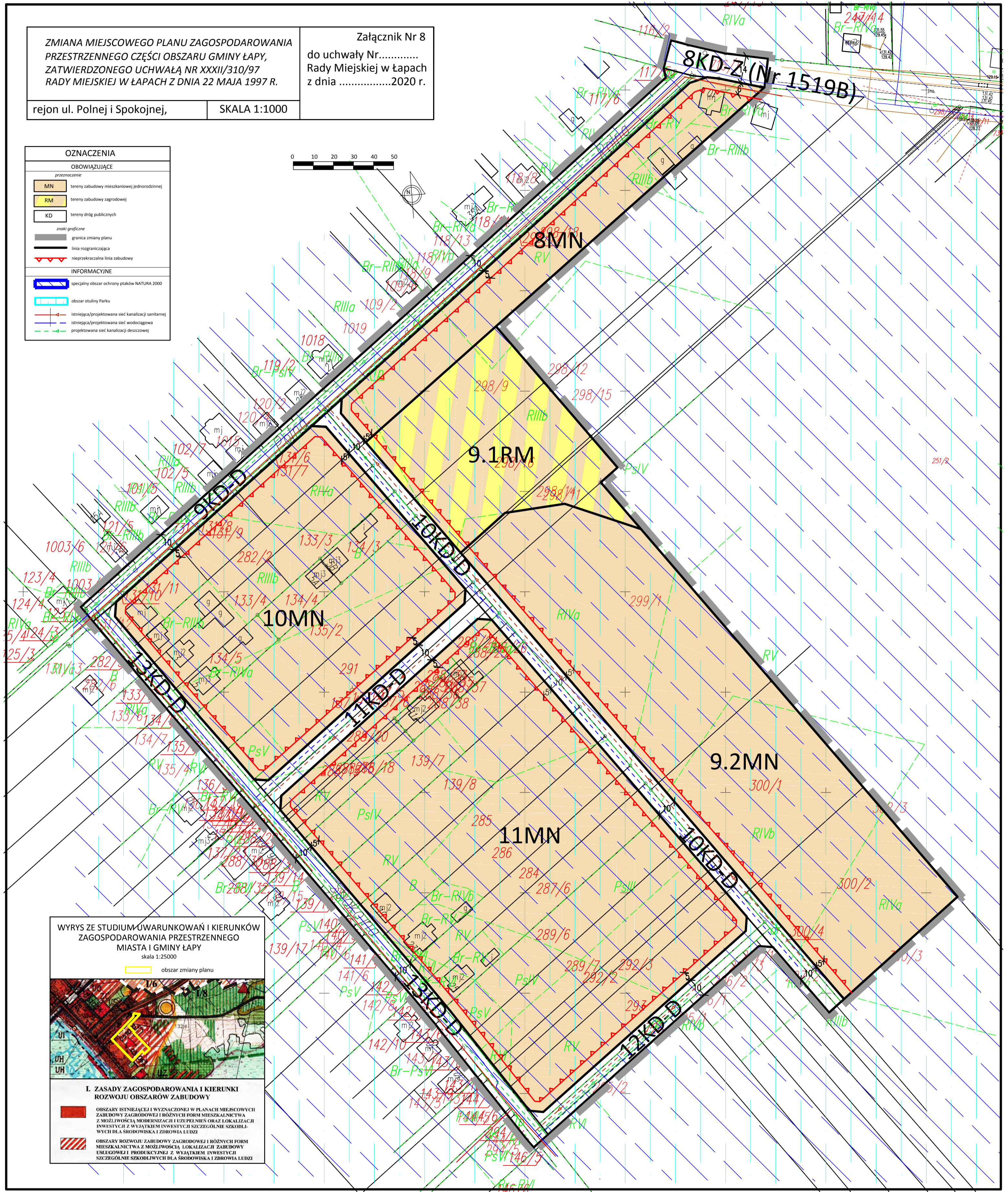
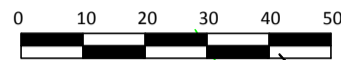
ZMIANA MIEJSCOWEGO PLANU ZAGOSPODAROWANIA PRZESTRZENNEGO CZĘŚCI OBSZARU GMINY ŁĄPY, ZATWIERDZONEGO UCHWAŁĄ NR XXXII/310/97 RADY MIEJSKIEJ W ŁAPACH Z DNIA 22 MAJA 1997 R.

Załącznik Nr 8
do uchwały Nr.....
Rady Miejskiej w Łapach
z dnia2020 r.

rejon ul. Polnej i Spokojnej,

SKALA 1:1000

OZNACZENIA	
OBOWIĄZUJĄCE	
MN	tereny zabudowy mieszkaniowej jednorodzinnej
RM	tereny zabudowy zagrodowej
KD	tereny dróg publicznych
znaki graficzne	
[Symbol]	granica zmiany planu
[Symbol]	linia rozgraniczająca
[Symbol]	nieprzekraczalna linia zabudowy
INFORMACYJNE	
[Symbol]	specjalny obszar ochrony ptaków NATURA 2000
[Symbol]	obszar otuliny Parku
[Symbol]	istniejąca/projektowana sieć kanalizacji sanitarnej
[Symbol]	istniejąca/projektowana sieć wodociągowa
[Symbol]	projektowana sieć kanalizacji deszczowej



WYRYS ZE STUDIUM UWARUNKOWAŃ I KIERUNKÓW ZAGOSPODAROWANIA PRZESTRZENNEGO MIASTA I GMINY ŁĄPY
skala 1:25000

[Symbol] obszar zmiany planu



- I. ZASADY ZAGOSPODAROWANIA I KIERUNKI ROZWOJU OBSZARÓW ZABUDOWY**
- [Symbol] OBSZARY ISTNIEJĄCE I WYZNACZONEJ W PLANACH MIEJSCOWYCH ZABUDOWY ZAGRODOWEJ I RÓŻNYCH FORM MIESZKALNICTWA Z MOŻLIWOŚCIĄ MODERNIZACJI I UZIWIENIA ORAZ LOKALIZACJI INWESTYCIJ Z WYĄTKIEM INWESTYCIJ SZCZEGÓLNIE SZKOLNICH DLA ŚRODOWISKA I ZDROWIA LUDZI
 - [Symbol] OBSZARY ROZWOJU ZABUDOWY ZAGRODOWEJ I RÓŻNYCH FORM MIESZKALNICTWA Z MOŻLIWOŚCIĄ LOKALIZACJI ZABUDOWY USŁUGOWEJ I PRODUKCYJNEJ Z WYĄTKIEM INWESTYCIJ SZCZEGÓLNIE SZKOLNICH DLA ŚRODOWISKA I ZDROWIA LUDZI