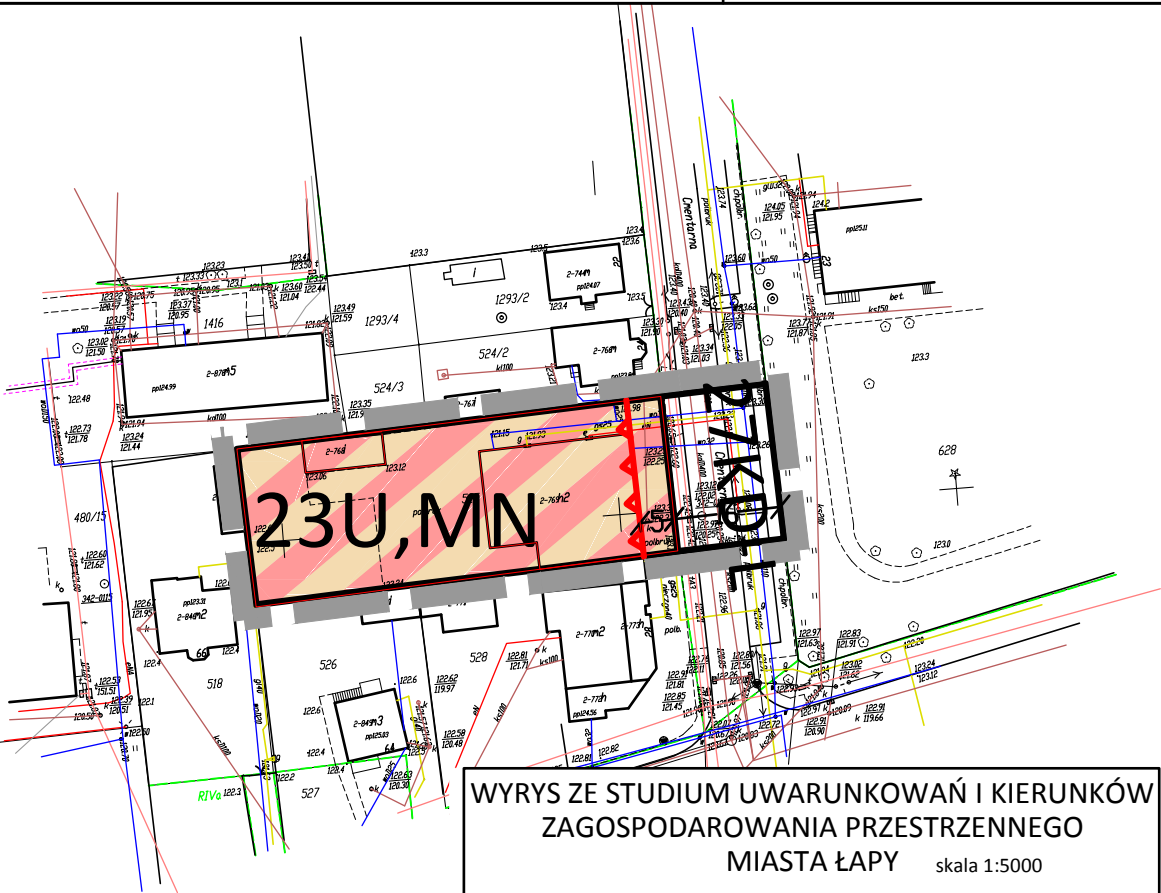


ZMIANA MIEJSCOWEGO PLANU ZAGOSPODAROWANIA
PRZESTRZENNEGO CZĘŚCI MIASTA I GMINY ŁAPY,
ZATWIERDZONEGO UCHWAŁĄ NR XVI/107/03
RADY MIEJSKIEJ W ŁAPACH Z DN. 30 grudnia 2003 R.


Załącznik Nr 16
do uchwały Nr
Rady Miejskiej w Łapach
z dnia.....2020 r.

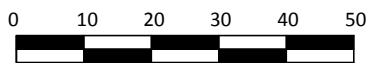
Łapy, ul. Cmentarnej

skala 1:1000



WYRYS ZE STUDIUM UWARUNKOWAŃ I KIERUNKÓW
ZAGOSPODAROWANIA PRZESTRZENNEGO
MIASTA ŁAPY skala 1:5000


 obszar zmiany planu



OZNACZENIA


OBOWIĄZUJĄCE

przeznaczenie


 **U, MN** tereny zabudowy usługowej i mieszkaniowej jednorodzinnej

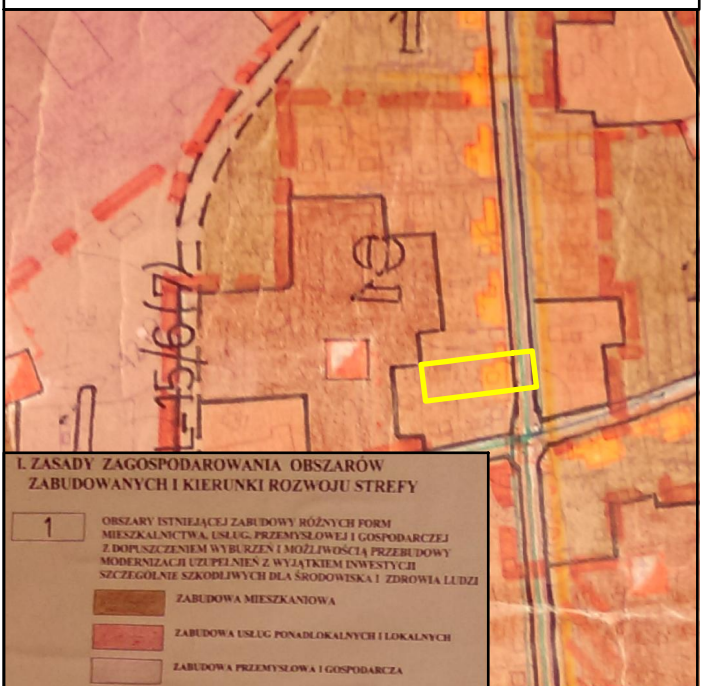
 **KD** tereny dróg publicznych

znaki graficzne

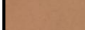
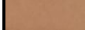

 granica zmiany planu

 linia rozgraniczająca

 nieprzekraczalna linia zabudowy



**1. ZASADY ZAGOSPODAROWANIA OBSZARÓW
ZABUDOWANYCH I KIERUNKI ROZWOJU STREFY**

- 1** OBSZARY ISTNIEJĄCEJ ZABUDOWY RÓŻNYCH FORM MIESZKALNICTWA, USŁUG, PRZEMYSŁOWEJ I GOSPODARCZEJ Z DOPUSZCZENIEM WYBURZEN I MOŻLIWOŚCIĄ PRZEBUDOWY MODERNIZACJI UZUPIENIA MIEJSC Z WYJĄTKIEM INWESTYCJI SZCZEGÓLNIIE SZKODLIWYCH DLA ŚRODOWISKA I ZDROWIA LUDZI
-  ZABUDOWA MIESZKANIOWA
 -  ZABUDOWA USŁUG PONADLOKALNYCH I LOKALNYCH
 -  ZABUDOWA PRZEMYSŁOWA I GOSPODARCZA