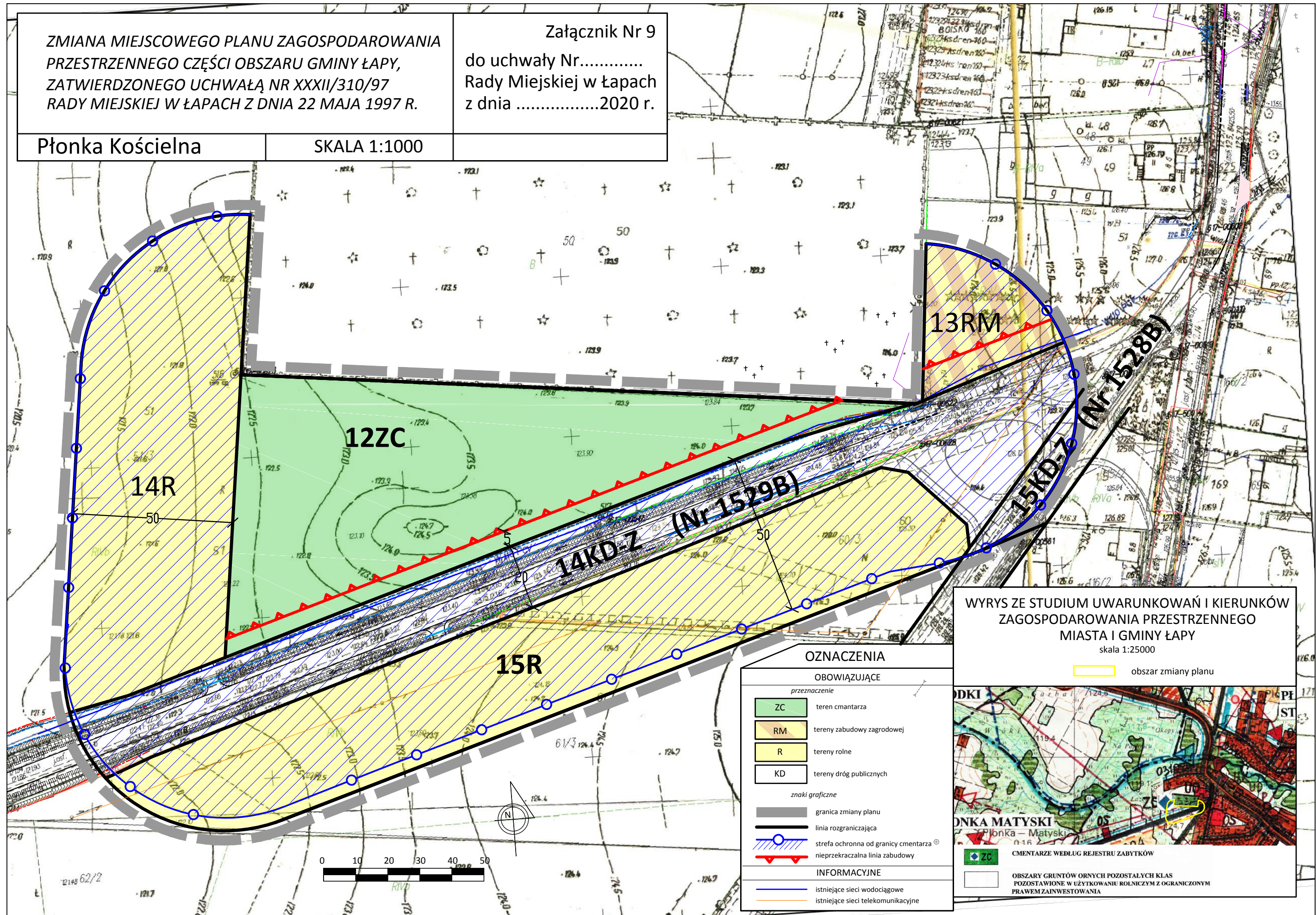


ZMIANA MIEJSCOWEGO PLANU ZAGOSPODAROWANIA PRZESTRZENNEGO CZĘŚCI OBSZARU GMINY ŁAPY, ZATWIERDZONEGO UCHWAŁĄ NR XXXII/310/97 RADY MIEJSKIEJ W ŁAPACH Z DNIA 22 MAJA 1997 R.

Załącznik Nr 9 do uchwały Nr..... Rady Miejskiej w Łapach z dnia .....2020 r.

Płonka Kościelna

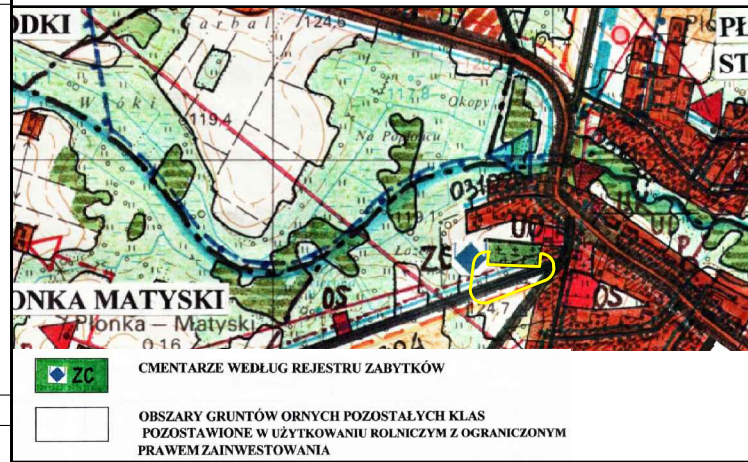
SKALA 1:1000



WYRYS ZE STUDIUM UWARUNKOWAŃ I KIERUNKÓW ZAGOSPODAROWANIA PRZESTRZENNEGO MIASTA I GMINY ŁAPY  
skala 1:25000

obszar zmiany planu

OZNACZENIA	
OBOWIĄZUJĄCE	
przeznaczenie	
ZC	teren cmentarza
RM	tereny zabudowy zagrodowej
R	tereny rolne
KD	tereny dróg publicznych
znaki graficzne	
(Grey dashed line)	granica zmiany planu
(Black dashed line)	linia rozgraniczająca
(Blue hatched area)	strefa ochronna od granicy cmentarza
(Red dashed line)	nieprzekraczalna linia zabudowy
INFORMACYJNE	
(Blue line)	istniejące sieci wodociągowe
(Red line)	istniejące sieci telekomunikacyjne



CMENTARZE WEDŁUG REJESTRU ZABYTKÓW

OBSZARY GRUNTÓW ORNYCH POZOSTAŁYCH KLAS POZOSTAWIONE W UŻYTKOWANIU ROLNICZYM Z OGRANICZONYM PRAWEM ZAINWESTOWANIA